



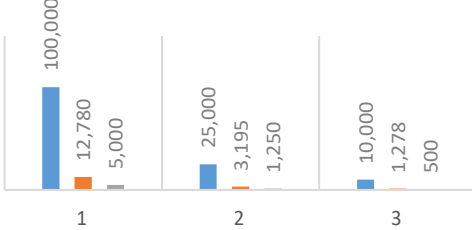
الخطة الاستراتيجية للعام ٢٠٢٣ م

أولاً: المصاريف الرأسمالية

قدرت المصاريف الرأسمالية المتوقع تملكها خلال سنوات الخطة على النحو الآتي:

المصاريف الرأسمالية

الموقع الإلكتروني ■ أجهزة حاسب آلي ■ تجهيزات المقر



البند	نسبة النمو (متناقصة)		
	العام الأول	العام الثاني	العام الثالث
تجهيزات المقر	١٠٠,٠٠٠	٢٥,٠٠٠	١٠,٠٠٠
أجهزة حاسب آلي	١٢,٧٨٠	٣,١٩٥	١,٢٧٨
الموقع الإلكتروني	٥,٠٠٠	١,٢٥٠	٥٠٠
إجمالي المصاريف الرأسمالية	١١٧,٧٨٠	٢٩,٤٤٥	١١,٧٧٨

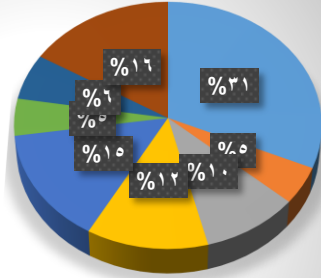
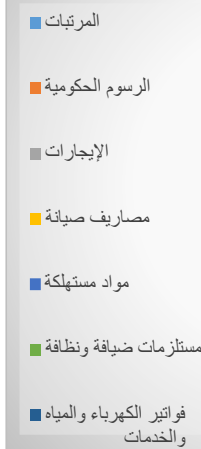
تم افتراض نسبة تناقص متوقعة للمصاريف الرأسمالية عن العام الأول بنسبة ٧٥% للعام الثاني و ١٠% للعام الثالث وذلك لتوقع احتياج الجمعية لعدد من الأصول للتوسع في أعمال الجمعية.

ثانياً: التكاليف

أ- التكاليف الثابتة

تم تقدير التكاليف الثابتة (المصاريف التشغيلية) لسنوات الخطة على النحو الآتي:

التكاليف الثابتة



البند	نسبة النمو		
	العام الأول	العام الثاني	العام الثالث
المرتبات	١٣٠,٠٠٠	١٤٩,٥٠٠	١٧١,٩٢٥
الرسوم الحكومية	٢٠,٠٠٠	٢٣,٠٠٠	٢٦,٤٥٠
الإيجارات	٤,٠٠٠	٤٦,٠٠٠	٥٢,٩٠٠
مصاريف صيانة	٥,٠٠٠	٥٧,٥٠٠	٦٦,١٢٥
مواد مستهلكة	٦,٠٠٠	٦٩,٠٠٠	٧٩,٣٥٠
مستلزمات ضيافة ونظافة	٢,٠٠٠	٢٣,٠٠٠	٢٦,٤٥٠
فواتير الكهرباء والمياه والخدمات	٢٥,٠٠٠	٢٨,٧٥٠	٣٣,٠٦٣
مصاريف إدارية أخرى	٦٧٧١٠	٧٧,٨٦٧	٨٩,٥٤٦
إجمالي التكاليف الثابتة	٤١٢,٧١٠	٤٧٤,٦١٧	٥٤٥,٨٠٩

تم افتراض زيادة متوقعة للتكاليف الثابتة بنسبة ١٥% للأعوام التالية وذلك لتوقع التوسع في أعمال الجمعية.



المملكة العربية السعودية

جمعية التنمية الأهلية بخصيبة

مسجلة بالمركز الوطني لتنمية القطاع غير الربحي

برقم ٤١٢٨ وتاريخ ١٠/٠٩/١٤٤٣ هـ

جمعية التنمية الأهلية بخصيبة

الرقم :

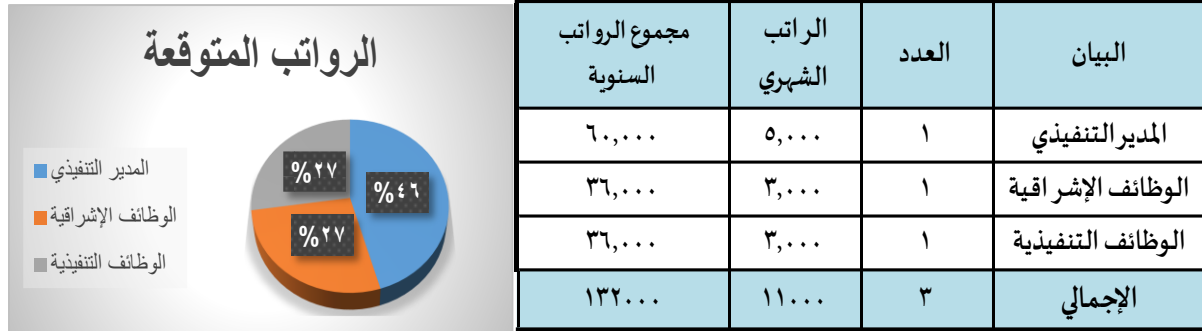
التاريخ : / /

المرفقات :

الموضوع :



ب- الرواتب المتوقعة للعام الأول تم تقديرها على النحو الآتي:



والرواتب للأعوام التالية في الخطة سيتم تقديرها بزيادة نسبة ١٥ % عن العام الأول.

ج- التكاليف المتغيرة

تم تقدير التكاليف المتغيرة لسنوات الخطة على النحو الآتي:



تم افتراض زيادة متوقعة للتكاليف المتغيرة بنسبة ١٥ % للأعوام التالية وذلك لتوقع التوسع في أعمال الجمعية.



SA2580000238608010880007



TKH2030



tkh2030@gmail.com

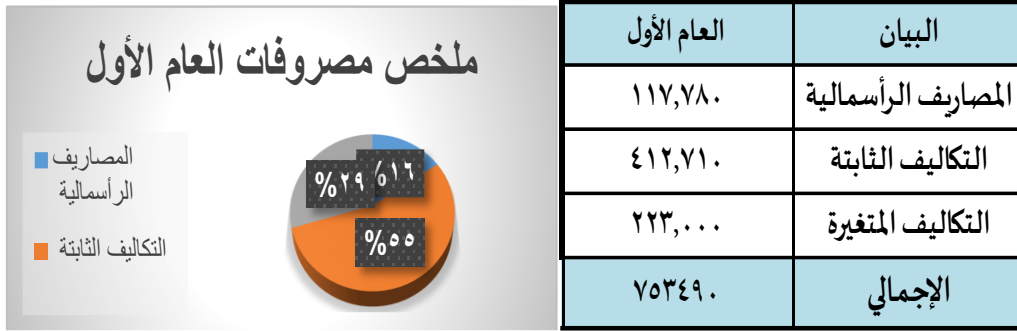


0504955481

القسيمة . خصيبة

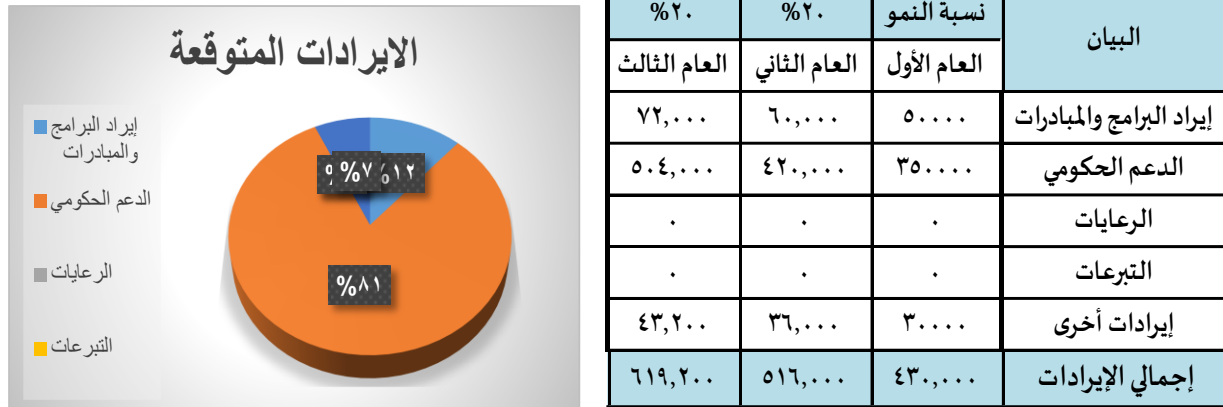


الملخص المالي لنسب المصروفات المتوقعة للعام الأول



ثالثاً: الإيرادات المتوقعة

تم تقدير الإيرادات المتوقعة لسنوات الخطة على النحو الآتي:



تم افتراض زيادة متوقعة للإيرادات الثابتة بنسبة ٢٠% للأعوام التالية وذلك لتوقع التوسع في أعمال الجمعية.



المملكة العربية السعودية
جمعية التنمية الأهلية بخصيبة
مسجلة بالمركز الوطني لتنمية القطاع غير الربحي
برقم ٤١٢٨ وتاريخ ١٠/٠٩/١٤٤٣ هـ

الرقم :
التاريخ : / /
المرفقات :
الموضوع :

جمعية التنمية الأهلية بخصيبة



رابعاً: الملخص المالي

وعليه فإن الملخص المالي المتوقع لسنوات الخطة على النحو الآتي:

